

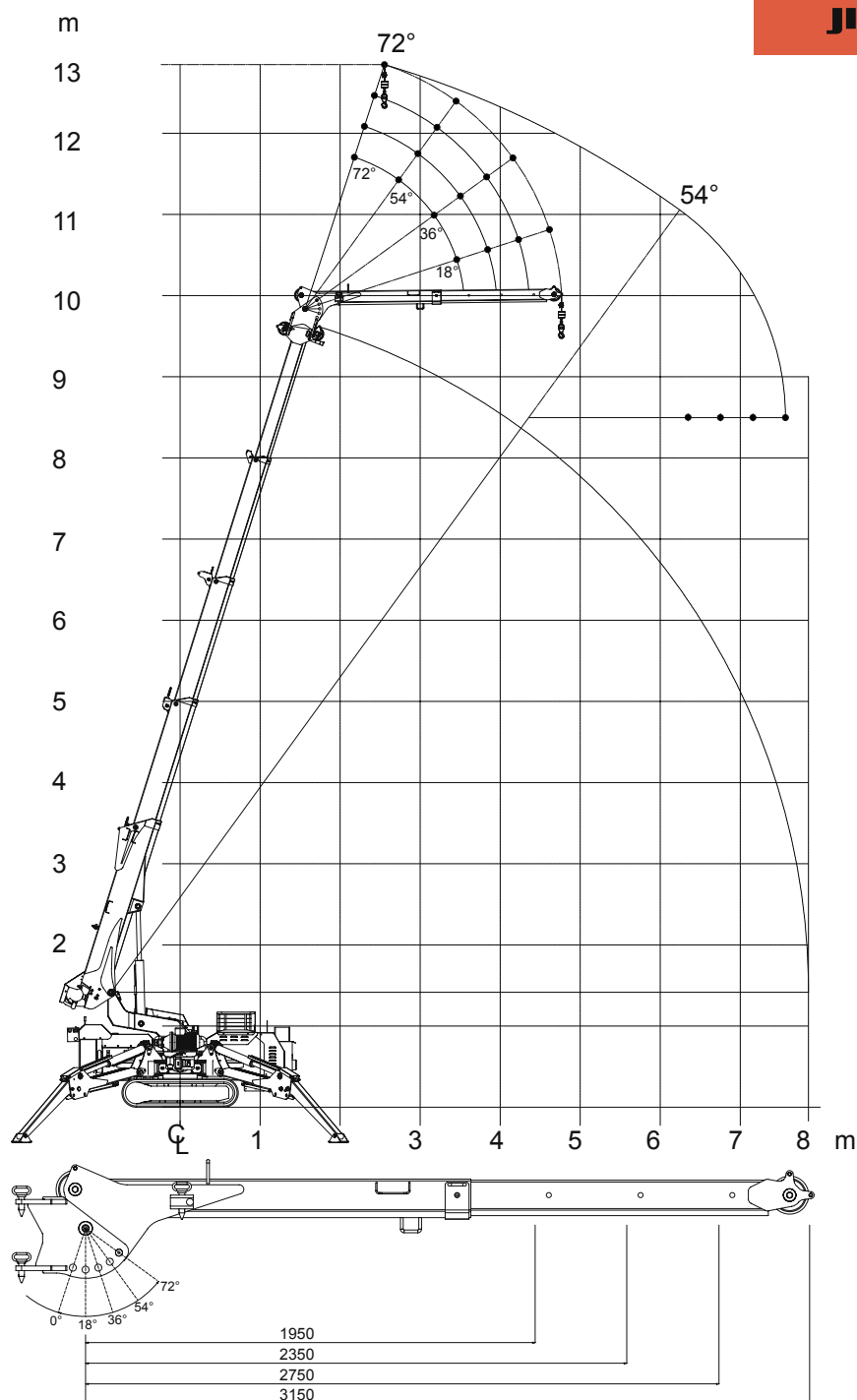


SPD360C







LIFT ANYWHERE YOU NEED!





		Jib Tilting Angle					
Main boom tilting angle		mm	0°	18°	36°	54°	72°
	72°	1950 2350 2750 3150	540 490 450 420	550 510 470 430	600 550 510 480	600 600 600 560	600 600 600 600
Main boom tilting angle	60°	1950 2350 2750 3150	- - - -	430 400 380 360	450 420 400 370	480 450 430 410	530 510 490 470
	54°	1950 2350 2750 3150	- - - -	400 380 360 340	420 400 380 360	460 440 420 410	520 500 490 480

TECHNICAL SHEET • DATI TECNICI • TECHNISCHE DATEN • DATOS TÉCNICOS					
					
Dimensions	Dimensioni	Abmessungen	Dimensiones	3100x800x1750	mm
Weight	Peso	Gewicht	Peso total	2.200	kg
Loading momentum	Momento di sollevamento	Aufhebenmoment	Momento de levantamiento	4.300	kgm
Maximum SWL	Portata massima	Max. Tragfähigkeit	Carga máxima	1.800	kg
Maximum working radius	Sbraccio massimo	Max. Ausladung	Alcance lateral máximo	7.600	mm
SWL at maximum working radius	Portata massimo sbraccio	Max. Ausladung	Carga en el máx. alcance	400	kg
Maximum working height	Altezza massima	Tragfähigkeit bei max. Ausladung	Altura máx. de trabajo	9.700	mm
SWL at maximum working height	Portata altezza massima	Max. Höhe	Carga en la máx. altura	1.100	Kg
Rotation	Rotazione	Umdrehung	Rotación máx.	360	°
Tilting	Angolo braccio	Auslegerverstellwinke	Inclinación de la pluma	-2/+73	°
Max SWL for winch-single fall	Portata argano (tiro singolo)	Hubwerk-Tragfähigkeit (Einzelzug)	Carga árgano (ramal simple)	600	Kg
Winch rope length	Fune	Seil	Longitud cable	60	m
Controls	Comandi	Steuerung	Mandos	electrical & proportional elettrico proporzionali Elektrische Proportionalsteuerung eléctricos, proporcionales	
Drive system	Trazione	Antrieb	Tracción	hydrostatic idrostatica Hydrostatischer Antrieb hidrostática	
Max gradient	Pendenza superabile	Steigfähigkeit	Pendiente superable	20	°
Track area	Impronta cingoli	Raupeneindruck	Medida orugas	1080x230x2	mm
Max track loading	Pressione al suolo	Druck am Boden	Presión de apoyo	0,44	Kg/cm²
Outriggers	Stabilizzatori	Stabilisatoren	Estabilizadores	hydraulic, multi position idraulici orientabili hydraulische, schwenkbare, hidráulicos, orientables	
Max outrigger load	Reazione massima	Max. Reaktion	Reacción máxima	1.900	Kg
Standard Equipment	Dotazione di serie	Serienmäßige Ausrüstung:	Equipamiento estándar		
Remote control, 3 phase, extra functions activation, personalized livery, working light, double pulley, 360° continuous slewing Radiocomando, kit trifase, colore, faro di lavoro, bozzello tiro doppio, rotazione 360° continui Fernsteuerung, dreiphasiges Kit, Jib-Inbetriebsetzung, Farbe, Arbeitsscheinwerfer, Seilblock Radiomando, sistema eléctrico, trifásico, activación Jib, color diferente del estándar, foco de trabajo, polea ramal doble					
Optional Equipment	Optional	Zubehöre	Accesorios		
Stability control system (SCS), manual emergency pump, pressure relief valves, overcentre lock valves, n°4 400x400 outriggers pads, battery charger, winch load limiter Controllo stabilità (SCS), pompa a mano, valvole di massima press, valvole di blocco bilanciate, n°4 calzatoie 400x400, carica batterie, limitatore tiro argano Stabilitätsprüfung (SCS), Handpumpe, Höchstdruckventile, Absperrventile, 4 Hemmschuhe 400x400, Ladegerät, Hubwerk-Zugbegrenzer Control de estabilidad (SCS), bomba manual de emergencia, válvulas de máx. Presión, válvulas de bloqueo balanceadas, 4 calzos 400x400, cargador, limitador cabrestante					

SPD 360 CD					
Motor	Motore	Motor	Motor eléctrico	Lombardini15LD440	
Speed	Velocità	Geschwindigkeit	Velocidad	3	
Fuel	Alimentazione	Versorgung	Alimentación	Diesel	
Tank capacity	Capacità serbatoio	Leistung	Capacidad tanque	5	l
Specific fuel consumption @ 2800RPM	Consumo specifico a 2800giri	Spezifischer Verbrauch bei 2800	Cosumo a 2800RPM	235	g/kwh
Motor power	Potenza	U/min	Potencia	7.4/10.1	kW/hp
Electrical system voltage	Tensione impianto elettrico	Versorgung der elektrischen Anlage	Tensión instalación eléctrica	12	V

SPD 360 C+					
Motor	Motore	Motor	Motor eléctrico	24 V-DC SEP	
Speed	Velocità	Geschwindigkeit	Velocidad	4	
Battery capacity	Alimentazione	Versorgung	Alimentación	n° 4 6V-350Ah	
Motor power	Potenza	Versorgung der elektrischen	Potencia	3	kW
Electrical system voltage	Tensione impianto elettrico	Anlage	Tensión instalación eléctrica	24	V

