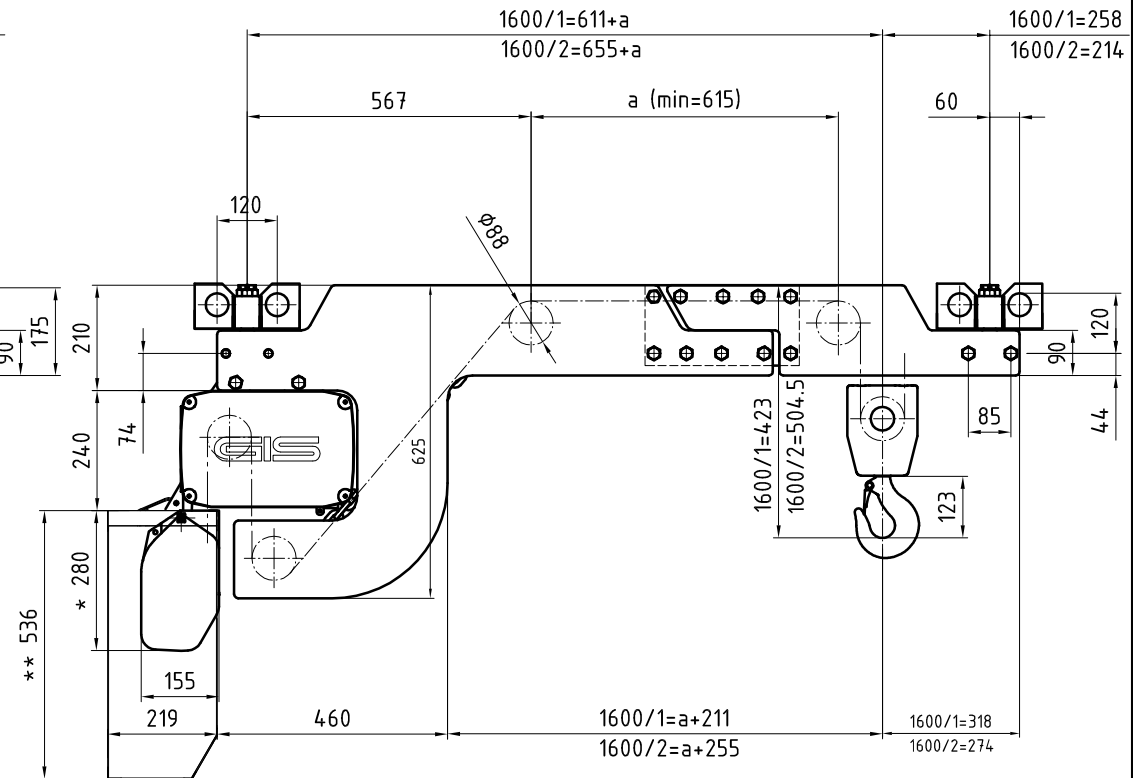
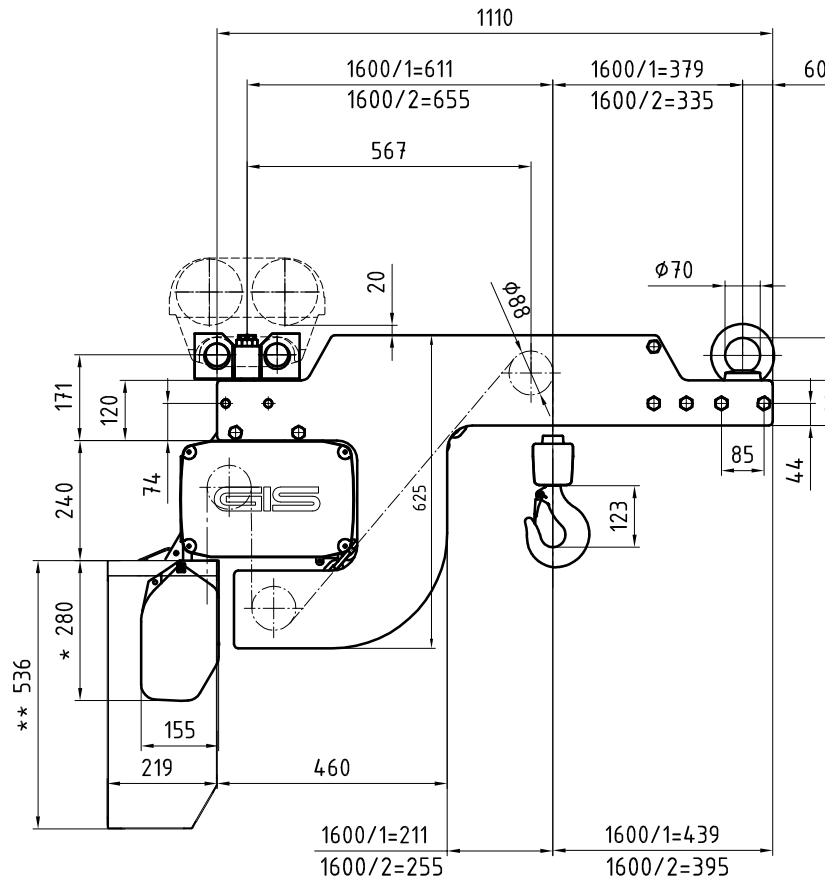
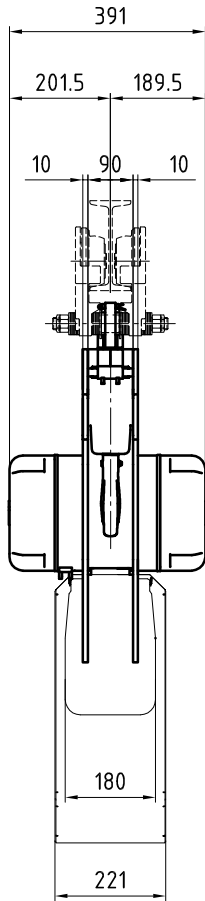


Standard Ausführung

Standard type
Exécution standard

Verlängerte Ausführung

Lengthened type
Exécution allongée



Triebwerksgruppe FEM classification Groupe FEM	1Bm	1Am	2m	3m	4m	Hub- geschw.	Leistung		Gewicht ohne El.Kettenzug	- Schutzart nach DIN 40050 - Isolierstoffklasse - Anschlussicherung generell - Lasthaken DIN 15401	IP55 F 10A	- Rundstahlkette 9x27 - Güteklasse DAT (8SS) - nach FEM 9.671 - Kettengewicht 1.75 kg/m	Kettenmagazin Chain bucket Boîte à chaîne	1600/1	1600/2	
Schaltungen /h Switchings /h Encl. /h	150	180	240	300	360	Lifting speed	Motor power	3x400V 50Hz	Weight without hoist	- Protection DIN 40050 - Insulation class - Fuse protection generally - Load hook DIN 15401	IP55 F 10A	- Special chain 9x27 - Grade DAT (8SS) - according to FEM 9.671 - Chain weight 1.75 kg/m	* 9405.3044.1 9405.3045.1 ** 9405.3046.1	4m 10m 30m	2m 5m 15m	
ED % Duty factor % Facteur de marche %	25%	30%	40%	50%	60%	Vitesse de levage	Puissance	A (1Bm)	Poids sans palan él.	- Classe de protection DIN 40050 - Classe d'isolation - Fusible général - Crochet de levage DIN 15401	IP55 F 10A	- Chaîne spéciale 9x27 - Classe qualité DAT (8SS) - selon FEM 9.671 - Poids chaîne 1.75 kg/m				
kg	kg	kg	kg	kg	m/min	kW (1Bm)		kg								
GCHK 1600/1NF	1250	1000	800	630	500	8/2	2.44/0.61	6.6/4.2								
GCHK 1600/1SF	800	630	500	400	320	12.5/3	2.40/0.58	6.6/4.2							
GCHK 1600/2NF	2500	2000	1600	1250	1000	4/1	2.44/0.61	6.6/4.2								
GCHK 1600/2SF	1600	1250	1000	800	630	6.25/1.5	2.40/0.58	6.6/4.2								

GCHK 1600
Massbild; Dimensioned drawing; Dessin coté

Heide und Fördertechnik

Massstab Echelle	1:7.5	Entwurf Berechnet Modifiziert geprüft/ gezeichnet Freigegeben Autorisiert nach	09.07.09 30.09.09 30.09.09	P.ENGEL P.ENGEL P.ENGEL
Index	9408.9230.5			A