

- Rostbeständig; Kette, Klemmstück, Unterflasche, Kettenführung, Lasthaken, Haken- und Ösenaufhängung
- Hochlegierter Stahl; Kettenrad, Umlenkrolle
- Aluminium; Gehäuse, Endanschlag (Schrauben rostbeständig A2)
- Farbe: schwarz, KTL beschichtet
- Beständig gegen Wasser, Öle, schwache Alkalien und Säuren
- Getriebefett: lebensmitteltauglich
- Getriebeendechter für höchste und tiefste Hakenstellung
- Kettenmagazin: Kunststoff (Original), grössere Kapazität rostbeständig
- Steuerschalter (Original)

- In stainless steel: chain, single fall hook clamp, double fall hook clamp, chain guide, load hook, hook- and eyebolt suspension
- In high-alloy steel: chain wheel
- In aluminium: Casing, limit stop assembly (screws in stainless steel A2)
- Colour: black, KTL plated
- Resistant against water, oils, scant alkalis and acids
- Gear grease: food proved
- Geared limit switch for highest and lowest hook position
- Chain bucket: plastic version (original), higher capacity In stainless steel
- Control switch (original)

- En exécution inoxydable: chaîne, mâchoire pour chaîne simple et mouflage, guidage de chaîne, crochet de charge, suspension par crochet et par anneau
- En acier fortement allié: Roue à chaîne, roue de mouflage
- En aluminium: Carter, butée de fin de course (vis inoxydable A2)
- Couleur: noir, KTL
- Résistant à l'eau, aux huiles, aux alcalis faibles et aux acides
- Graisse à en engrenage: apte à aliments
- Fin de course à engrenage pour montée et descente
- Boîte à chaîne en plastique (original), pour des capacités plus hautes en exécution inoxydable
- Télécommande (original)

Triebwerksgruppe FEM classification Groupe FEM	1Am	2m	Hub- geschw.	Leistung		Gewicht ausger.	Ketten- grösse	gewicht				
Schaltungen /h Switchings /h Encl. /h	180	240	Lifting speed	Motor power	3x400V 50Hz	Weight compl.	Chain size	Chain weight				
ED% Duty factor % Facteur de marche %	30%	40%	Vitesse de levage	Puissance		Poids équipé	Dimension de la chaîne	Poids chaîne				
	kg	kg	m/min.	kW (1Bm)	A (1Bm)	kg	mm	kg/m				
GCHR 500/1N	320	250	8	0.72	2.1	20	5x15.3	0.52	- Rundstahlkette - Güteklasse - Kette nach - Kettenmagazin 8m - Kettenmagazin 16m	5x15.3 FEM 9.671 94.01.3010.2 94.01.3011.2	- Schutzart nach DIN 40050: - Isolierstoffklasse - Anschlussicherung generell - Lasthaken DIN 15401	IP55 F 10A
GCHR 500/1NF	320	250	8/2	0.72/0.18	2.9/3.0	22.5	5x15.3	0.52	- Special chain - Grade - Accordin - Chain bucket 8m - Chain bucket 16m	5x15.3 FEM 9.671 94.01.3010.2 94.01.3011.2	- Protection DIN 40050: - Insulation class - Fuse protection generally - Load hook DIN 15401	IP55 F 10A
GCHR 500/2N	630	500	4	0.72	2.1	20	5x15.3	0.52	- Chaîne spéciale - Classe qualité - Selon - Boîte à chaîne - Boîte à chaîne	5x15.3 FEM 9.671 94.01.3010.2 94.01.3011.2	- Classe de protection DIN 40050: - Classe d'isolation - Fusible général - Crochet de levage DIN 15401	IP55 F 10A
GCHR 500/2NF	630	500	4/1	0.72/0.18	2.9/3.0	22.5	5x15.3	0.52				

GCHR 500
Massbild; Schematic draw.; Liste de dim.

Massstab
Echelle 1:2.5

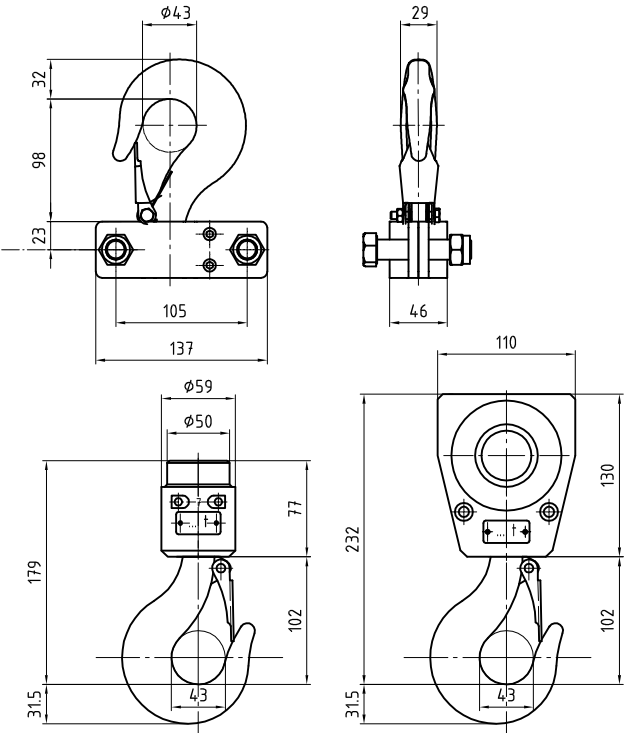
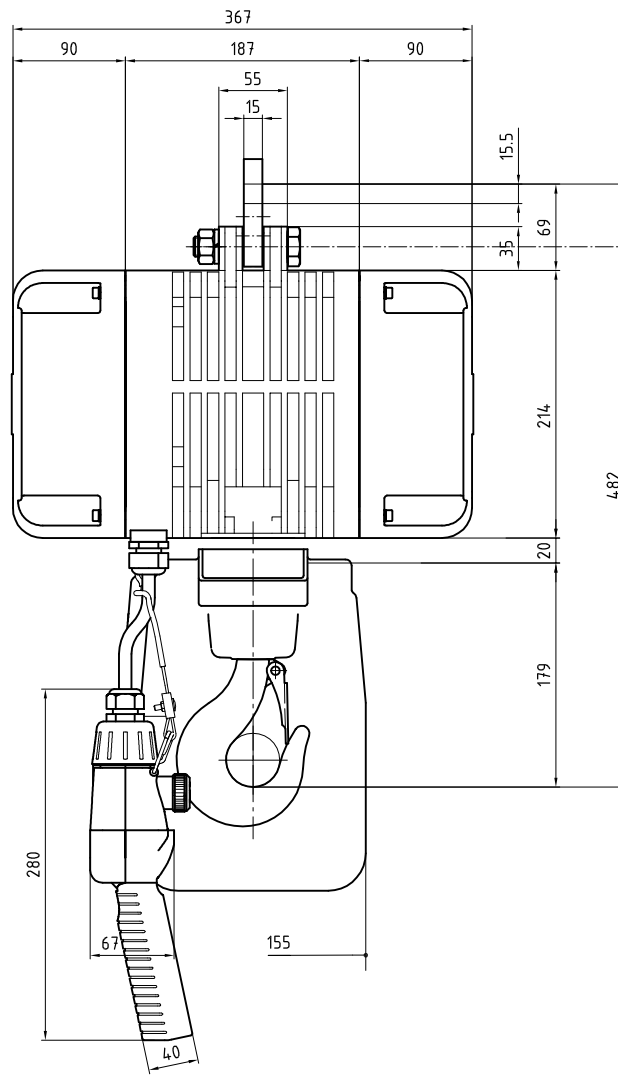
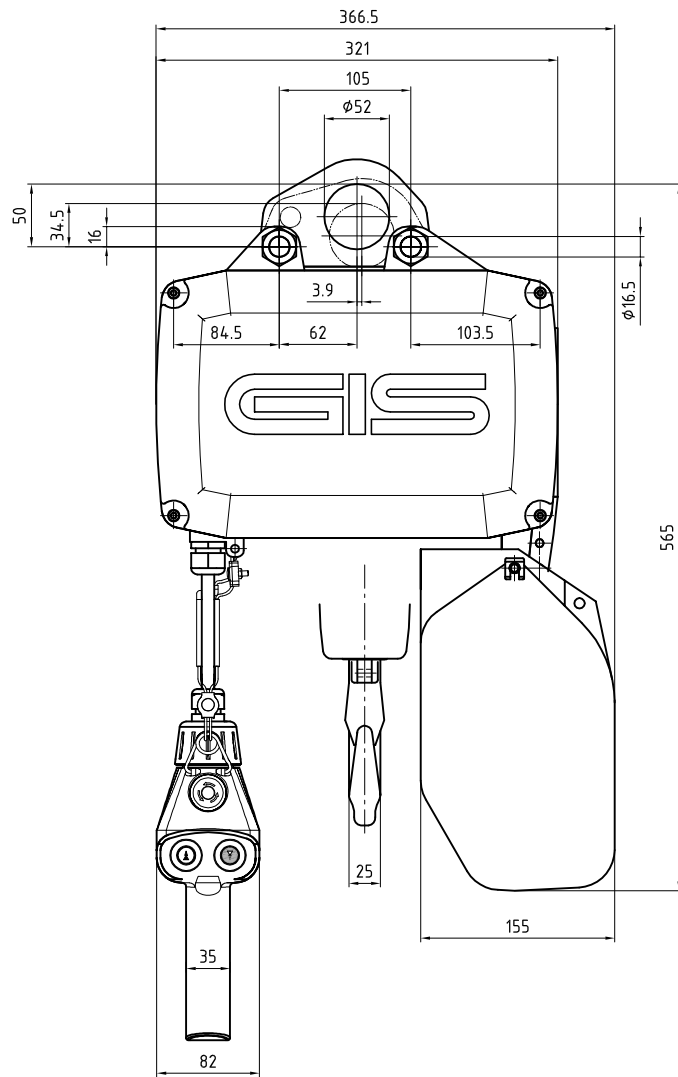
Gezeichnet
Dessiné 24.10.05
Überprüft
Modifié par 26.04.07
Geprüft
Contrôlé
Freigebe Norm
Autorisée norme 11.01.06

P. ENGEL
P. THALMAN
P. ENGEL

Index
A

9400.9253.5

GIS Hebe- und Fördertechnik



- Rostbeständig: Kette, Klemmstück, Unterflasche, Kettenführung, Lasthaken, Haken- und Ösenaufhängung
- Hochlegierter Stahl: Kettenrad, Umlenkrolle
- Aluminium: Gehäuse, Endanschlag (Schrauben rostbeständig A2)
- Farbe: schwarz, KTL beschichtet
- Beständig gegen Wasser, Öle, schwache Alkalien und Säuren
- Getriebeöl: lebensmitteltauglich
- Getriebeendechalter für höchste und tiefste Hakenstellung
- Kettenmagazin: Kunststoff (Original), grössere Kapazität rostbeständig
- Steuerschalter (Original)

- In stainless steel: chain, single fall hook clamp, double fall hook clamp, chain guide, load hook, hook- and eyebolt suspension
- In high-alloy steel: chain wheel
- In aluminium: Casing, limit stop assembly (screws in stainless steel A2)
- Colour: black, KTL plated
- Resistant against water, oils, scant alkalis and acids
- Gear grease: food proofed
- Geared limit switch for highest and lowest hook position
- Chain bucket: plastic version (original), higher capacity in stainless steel
- Control switch (original)

- En exécution inoxydable: chaîne, mâchoire pour chaîne simple et mouflage, guidage de chaîne, crochet de charge, suspension par crochet et par anneau
- En acier fortement allié: Roue à chaîne, roue de mouflage
- En aluminium: Carter, butée de fin de course (vis inoxydable A2)
- Couleur: noir, KTL
- Résistant à l'eau, aux huiles, aux alcalis faibles et aux acides
- Graisse à en engrenage: apte à aliments
- Fin de course à engrenage pour montée et descente
- Boîte à chaîne en plastique (original), pour des capacités plus hautes en exécution inoxydable
- Télécommande (original)

GCHR 1000

Massbild; Dimensioned drawing; Dessin coté



9405.9240.5

Index
A

Massstab Echelle	1:3	Überzeichnet Revisiert Modifiziert geprüft Geprüft	13.08.07	P.ENGEL
Freigegeben Autorisiert			30.08.07	J.LANDOLT
			13.08.07	P.ENGEL

Triebwerksgruppe FEM classification Groupe FEM	1Am	2m	Hub- geschw.	Leistung			Gewicht unausger.	Ketten- grösse	Gewicht
Schaltungen /h Switchings /h Encl. /h	180	240	Lifting speed	Motor power	3x380V 50Hz	3x420V 50Hz	Weight uncompl.	Chain size	Chain weight
ED% Duty factor % Facteur de marche %	30%	40%	Vitesse de levage	Puissance			Poids non-équipé	Dimension de la chaîne	Poids de chaîne
	kg	kg	m/min.	kW (1Am)	A (1Am)	A (1Am)	kg	kg	kg
GCHR 1000/1N	630	500	8	0.91	3.1	3.1	36	7x22	1.04
GCHR 1000/1NF	630	500	8/2	0.91/0.23	2.8/2.6	2.8/2.6	40	7x22	1.04
GCHR 1000/2N	1250	1000	4	0.91	3.1	3.1	38	7x22	1.04
GCHR 1000/2NF	1250	1000	4/1	0.91/0.23	2.8/2.6	2.8/2.6	42	7x22	1.04

- Rundstahlkette	7x22	- Schutzart nach DIN 40050:	IP55
- Güteklasse	FEM 9.671	- Isolierstoffklasse	F
- Kette nach	9405.3044.1	- Anschlussicherung generell	10A
- Kettenmagazin 10m		- Lasthaken DIN 15401	
- Special chain	7x22	- Protection DIN 40050:	IP55
- Grade	FEM 9.671	- Insulation class	F
- Accordin	9405.3044.1	- Fuse protection generally	10A
- Chain bucket 10m		- Load hook	DIN 15401
- Chaîne spéciale	7x22	- Classe de protection DIN 40050:	IP55
- Classe qualité	FEM 9.671	- Classe d'isolation	F
- Selon	9405.3044.1	- Fusible général	10A
- Boîte à chaîne		- Crochet de levage	DIN 15401