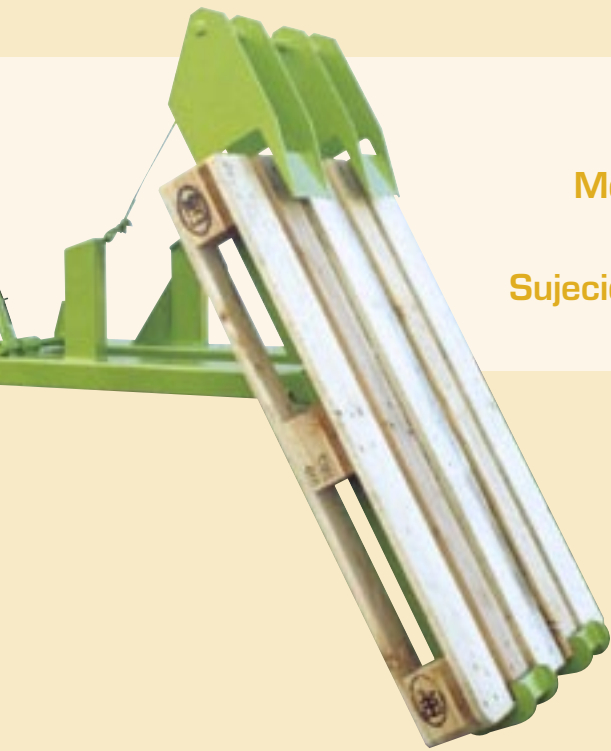


# BASCULADOR DE PALETS



Descarga de los palets  
sin esfuerzo.  
Montaje sobre horquillas.  
Palet sujeto.  
Sujeción de palets 80 x 120.

# BP

## CARACTERÍSTICAS:

Ref. BPP05000

- Libere el palet de su contenido (bulto de cartón, plásticos, sacos, objetos voluminosos...) sin el mínimo esfuerzo.
- El palet sigue sujeto durante la descarga.
- Enganche de palets normalizados 80 x 120.
- Accionamiento manual del basculamiento con palanca.
- Toma horquillas en acoplamiento sección 145 x 55 interior y distancia entre ejes 388 mm.
- Sistema automático (garras) de sujeción del palet al vaciarlo.
- 2 cables limitadores de final de carrera.
- Carga máxima 500 kg.
- Peso 125 kg.
- Dimensiones totales: 580 x 1745 x alt. 465 mm.
- Modelo patentado.



Antes: descarga penosa a mano



Después: innovación basculador BP



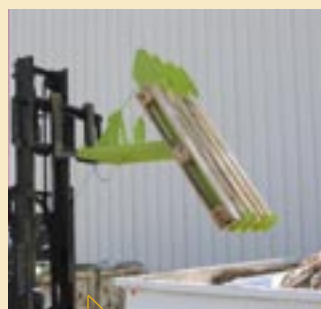
Montaje rápido sobre horquillas



Toma palet



¡Descarga sin esfuerzos!



Vaciado integral y palet sujeto