

# 1750 R



[www.ommelift.dk](http://www.ommelift.dk)

**PLATAFORMA MONTADA SOBRE ORUGAS**

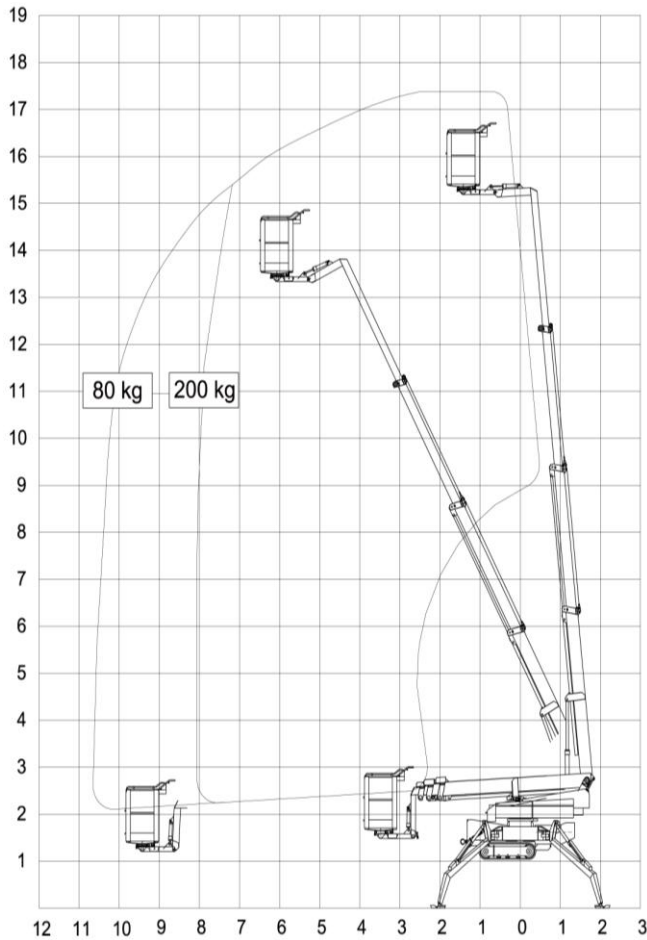
**OMMELIFT**



Quality since 1906

# 1750 R (J)

## Montado sobre orugas



Datos técnicos	1750 RB	1750 RBD	1900 RJ Fly jib
Altura de trabajo	17.20 m		+ 1.4 m
Alcance máximo	10.40 m		
Capacidad carga cesta	200 kg		
Dimensiones cesta	1.25x0.8x1.1m		
Rotación	± 355°		
Batería	24V/400Ah/5h	24V/200Ah/5h	
Cargador	24 V/30 A		
Diesel		14kW/18.8hp	
Generador		24 V/22 A	
Largo de transporte	5.80 m		+0.17 m
Altura de transporte	1.99 m		
Ancho de transporte	1.10 m		
Dime. EStab. Posición	4.60 /3.75 m		
Peso Total aprox.	2900 kg		+ 100 kg
Gradeabilidad Transporte trasero	30% (16.7°)		
Y delantero	40% (21.8°)		
Estabilización	40% (21.8°)		
Mandos proporcionales	+		
Toma de 230 V en cesta	+		
Transformador	O		
Control Remoto Wireless	O		
Orugas no marcantes	O		

+ Standard O Optional

## GRADEABILIDAD



Exterior



Interior



Fácil montaje



Plumín (opcional)

- Los modelos 1750RB y 1750RBD son idénticos excepto en las fuentes de energía. Las características generales incluyen estabilizador hidráulico, giro de cesta y controles remotos. Las aperturas de los estabilizadores ajustables proporciona una considerable reducción de los alcances laterales. El montaje de la cesta que forma un "Fly Boom" montada por encima de la última sección de la Pluma Telescópica incrementa el alcance por encima de obstáculos. Las plumas de acero especialmente diseñadas hecho de perfiles altos y anchos permitan un mayor alcance y a la vez un alto grado de estabilidad y rigidez. Con dimensiones de transporte muy reducidos, la plataforma es muy maniobrable en espacios estrechos. El sistema de auto-propulsión es electrónica operada por mandos proporcionales situadas en un mando de control remoto.
- 1750RB esta alimentada con un pack de baterías de 24 v.. Con el fin de alargar la utilización el mayor tiempo posible, incluye un transformador de conexión directa a red para utilizarlo mientras se trabaja. Este tipo es especialmente adecuado para trabajos de interior, donde no se pueden emitir gases.
- 1750RBD es bienergía, diesel y baterías y permite a la plataforma ser igual de eficiente tanto en trabajos de interior como de exterior. El conjunto diesel/hidráulico proporciona una increíble capacidad de ascenso de un 40%, equivalente a 21,8 °, y en este entorno en el despliegue de elevación también es posible. Destacando la estabilidad general y la fácil maniobrabilidad de auto-propulsión a través de una pendiente del 30% (16,7 °). Combinando un sistema de cadenas fuertes y antideslizantes, hace que este tipo de elevador tenga acceso cien por cien en cualquier terreno.
- Esta plataforma está diseñada para ser transportada en un remolque, gracias a su reducido peso: 3.500Kg.