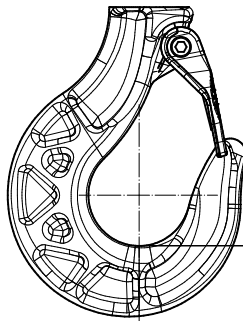
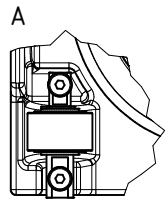
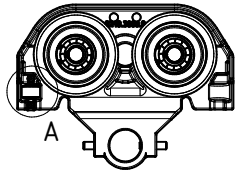
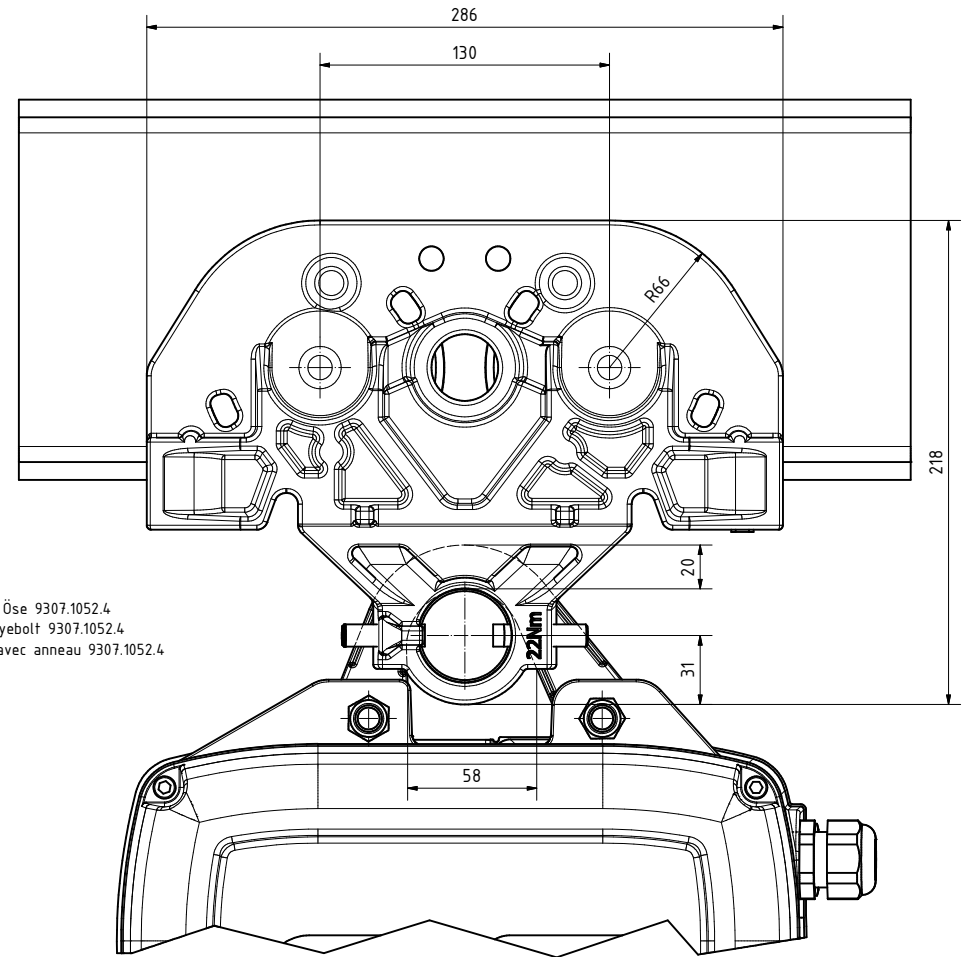


Option - Stützrollen (Min. Kurvenradius: 1800 mm)
 - Carrier rollers (Min radius: 1800 mm)
 - Galet de roulement (Rayon min.: 1800 mm)



GP 1000/1 = 535; GPR 1000/1 = 507
 GP 1000/2 = 595; GPR 1000/2 = 560
 GP 500/2 = 471 *

* Funktioniert nur mit Öse 9307.1052.4
 * Only possible with eyebolt 9307.1052.4
 * Seulement possible avec anneau 9307.1052.4



Optionen:

- Laufrollen für konische Träger
- Laufrollen Kunststoff, Stahl
- Fahrwerk mit Stützrollen für Kurven
- Tragbolzen rostbeständig, Seitenschild KTL

Options trolley:

- Load wheels for conical beams
- Load wheels: plastic, steel
- Trolley with carrier rollers for curves
- Buffer on trolley
- Corrosion resistant support bolts , KTL side plate

Options chariot:

- Galets de roulement pour poutres coniques
- Galets de roulement: plastique, acier
- Chariot avec galets de support pour déplacements en courbe
- Butoir au chariot
- Axes inoxydables, flasque KTL

Triebwerksgruppe Classification Groupe DIN EN 144.92/ISO	A3/M3	A4/M4	A5/M5	A6/M6	A6/M6	Tragbolzen Nr. Spindle No. Axe No.	9248.3032.3	9248.3004.3	Min. Kurvenradius Min. radius Rayon min.	1'500 mm	Geeignet für Parallel Flansch-Träger For parallel flange girder only Seulement pour profilé avec ailes parallèles	Massstab Echelle 1:1.7	Gezeichnet Besitz Bearbeitet Modifié par Gepüft Contrôlé Fregate hora Autorisé nom	T.Keller	Index A
	[kg]	[kg]	[kg]	[kg]	[kg]	Einstellbare Flanschbreite b [mm] Adjustable flange width b [mm] Largeur d'aile b [mm]	88-200	88-300	Gewicht Weight Poids	20 kg	GHF / GHFR 2500 Massbild; Schematic draw; Liste de dim.				
GHF 2500	2500	2000	1600	1250	1000	Max. Flanschdicke t Flange thickness max. t Epaisseur d'aile max. t	t= 30mm	t= 30mm							
GHFR 2500	1250	1000	800	630	500										