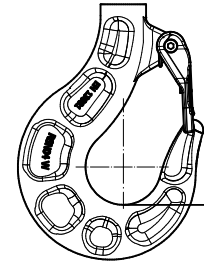
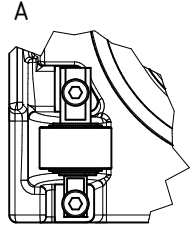
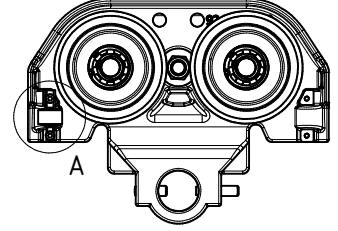


Option - Stützrollen  
- carrier rollers  
- Galet de roulement

9247.4005.3  
Flanschbreite < 120  
Flange width < 120  
lagour d'aile < 120



GP 500/2 = 453  
GP 500/1 = 414  
GP 250/2 = 432  
GP 250/1 = 406

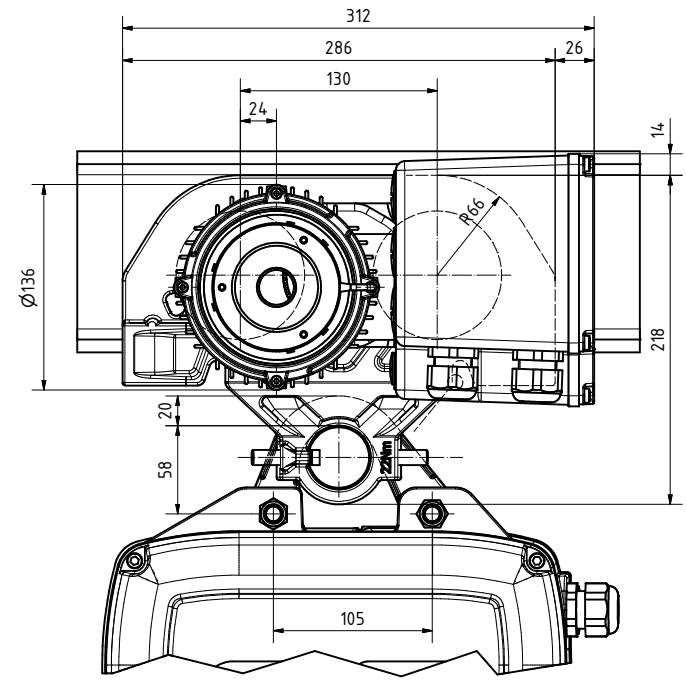
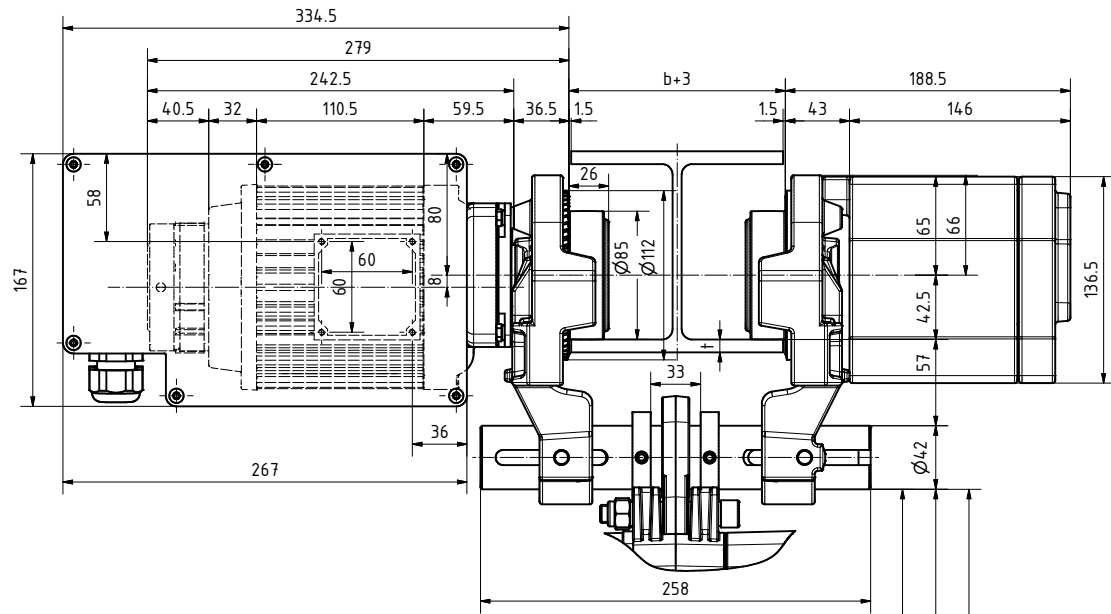
- Optionen Fahrwerk:
- Laufrollen für konische Träger
  - Laufrollen: Kunststoff, Stahl
  - Fahrwerk mit Stützrollen für Kurven
  - Puffer am Fahrwerk
  - Tragbolzen rostbeständig, Seitenschild KTL
- Options trolley:
- Load wheels for conical beams
  - Load wheels: plastic, steel
  - Trolley with carrier rollers for curves
  - Buffer on trolley
  - Corrosion resistant support bolts , KTL side plate
- Options chariot:
- Galets de roulement pour poutres coniques
  - Galets de roulement: plastique, acier
  - Chariot avec galets de support pour déplacements en courbe
  - Butoir au chariot
  - Axes inoxydables, flasque KTL

- Optionen Antrieb:
- Temperaturüberwachung, Sonderspannung, Sondersteuersp.
  - Fahrendschalter, Bremse IP65
  - spez. Getriebe fett, Lebensmitteltaugl. od. tieftemp.
  - ATEX
- Options drive unit:
- Temperature surveillance, special operating voltage, special control voltage
  - Travel limit switch, brake IP65
  - Special gear grease, food grade or low temperature
  - ATEX
- Version moteur:
- Surveillance de température, tension d'alimentation spéciale, tension de commande spéciale
  - Interrupteur de fin de course, frein IP65
  - Graisse d'engrenage spéciale, apte à aliments ou à basse température
  - ATEX

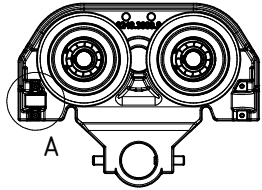
Triebwerksgruppe Classification Groupe DIN EN 144 92/ISO	A3/M3	A4/M4	A5/M5	A6/M6	A6/M6	Fahrgeschw.	Fahrgeschw.	Leistung			Geeignet für Parallel Flansch-Träger For parallel flange girder only Seulement pour profilé avec ailes parallèles		Gewicht Weight Poids	30 kg	-Schutzart nach DIN 40050: -Isolationsklasse:	IP54 F		
	Zyklen /Tag Cycles /day Cycles /jour	15	30	60	120	120	Travelling speed				Travelling speed	Motor power					3x400V 50Hz	1x230V 50Hz
ED % Duty factor % Facteur de marche %	(25)	(30)	(40)	(50)	(50)	Vitesse de translation 50Hz	Vitesse de translation 60Hz	Puissance			Einstellbare Flanschbreite b Adjustable flange width b Largeur d'aile b	[mm] [mm] [mm]	70-140	70-240	Min. Kurvenradius Min. radius Rayon min.	1'200 mm	-Classe de protection DIN 40050: -Classe d'isolation:	IP54 F
GMF1250/NF	1250	1000	800	630	500	12/4	14.4/4.8	0.15/0.045	0.65/0.75	-								
GMF1250/N	1250	1000	800	630	500	12	14.4	0.25	0.8	-								
GMF1250/SF	1250	1000	800	630	500	24/6	28.8/7.2	0.3/0.075	1.0/0.9	-								
GMF1250/N 1Ph	1250	1000	800	630	500	12	14.4	0.25	-	1.0								



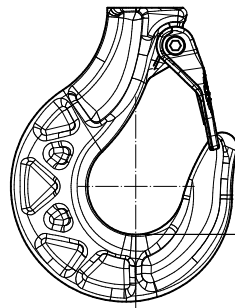
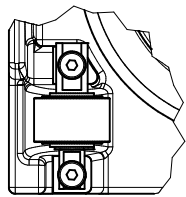
Massstab Echelle	Gezeichnet Bezeichnet Modifié par Gepüft Contrôlé Fregate hora Autorisé nom	T.Keller
1:3		
9249.9205.5		Index -



Option - Stützrollen  
- Carrier rollers  
- Galet de roulement



A



GP 1000/1 = 535  
GP 1000/2 = 595  
GP 500/2 = 453

Optionen Fahrwerk:  
- Laufrollen für konische Träger  
- Laufrollen: Kunststoff, Stahl  
- Fahrwerk mit Stützrollen für Kurven  
- Puffer am Fahrwerk  
- Tragbolzen rostbeständig, Seitenschild KTL

Options trolley:  
- Load wheels for conical beams  
- Load wheels: plastic, steel  
- Trolley with carrier rollers for curves  
- Buffer on trolley  
- Corrosion resistant support bolts, KTL side plate

Options chariot:  
- Galets de roulement pour poutres coniques  
- Galets de roulement: plastique, acier  
- Chariot avec galets de support pour déplacements en courbe  
- Butoir au chariot  
- Axes inoxydables, flasque KTL

Optionen Antrieb:  
- Temperaturüberwachung, Sonderspannung, Sondersteuersp.  
- Fahrendschalter, Bremse IP65  
- Spez. Getriebe fett, Lebensmitteltaugl. od. tieftemp.  
- ATEX

Options drive unit:  
- Temperature surveillance, special operating voltage, special control voltage  
- Travel limit switch, brake IP65  
- Special gear grease, food grade or low temperature  
- ATEX

Version moteur:  
- Surveillance de température, tension d'alimentation spéciale, tension de commande spéciale  
- Interrupteur de fin de course, frein IP65  
- Graisse d'engrenage spéciale, apte à aliments ou à basse température  
- ATEX

Triebwerksgruppe Classification Groupe DIN EN 144.92/ISO	A3/M3	A4/M4	A5/M5	A6/M6	A6/M6	Fahrgeschw. Travelling speed	Fahrgeschw. Travelling speed	Leistung Motor power			Geeignet für Parallel Flansch-Träger For parallel flange girder only Seulement pour profilé avec ailes parallèles	Gewicht Weight Poids	38 kg	-Schutzart nach DIN 40050: -Isolationsklasse:	IP54 F		
Zyklen /Tag Cycles /day Cycles /jour	15	30	60	120	120	Vitesse de translation 50Hz	Vitesse de translation 60Hz	Puissance	3x400V 50Hz	1x230V 50Hz	Tragbolzen Spindle No. Axe No.	9248.3032.3	9248.3004.3	Min. Kurvenradius Min. radius Rayon min.	1'500 mm	-Protection DIN 40050: -Insulation class: -Classe de protection DIN 40050: -Classe d'isolation:	IP54 F IP54 F
ED % Duty factor % Facteur de marche %	(25) [kg]	(30) [kg]	(40) [kg]	(50) [kg]	(50) [kg]	[m/min]	[m/min]	[kW] 1Bm	[A]	[A]	Einstellbare Flanschbreite b Adjustable flange width b Largeur d'aile b	[mm] [mm] [mm]	88-200	88-300			
GMF2500/NF	2500	2000	1600	1250	1000	12/4	14.4/4.8	0.15/0.045	0.65/0.75	-							
GMF2500/N	2500	2000	1600	1250	1000	12	14.4	0.25	0.8	-							
GMF2500/SF	2500	2000	1600	1250	1000	24/6	28.8/7.2	0.3/0.075	1.0/0.9	-	Max. Flanschdicke † Flange thickness max. † Épaisseur d'aile max. †	t= 30 mm	t= 30 mm				
GMF2500/N 1Ph	2500	2000	1600	1250	1000	12	14.4	0.25	-	1.0							

GMF 2500



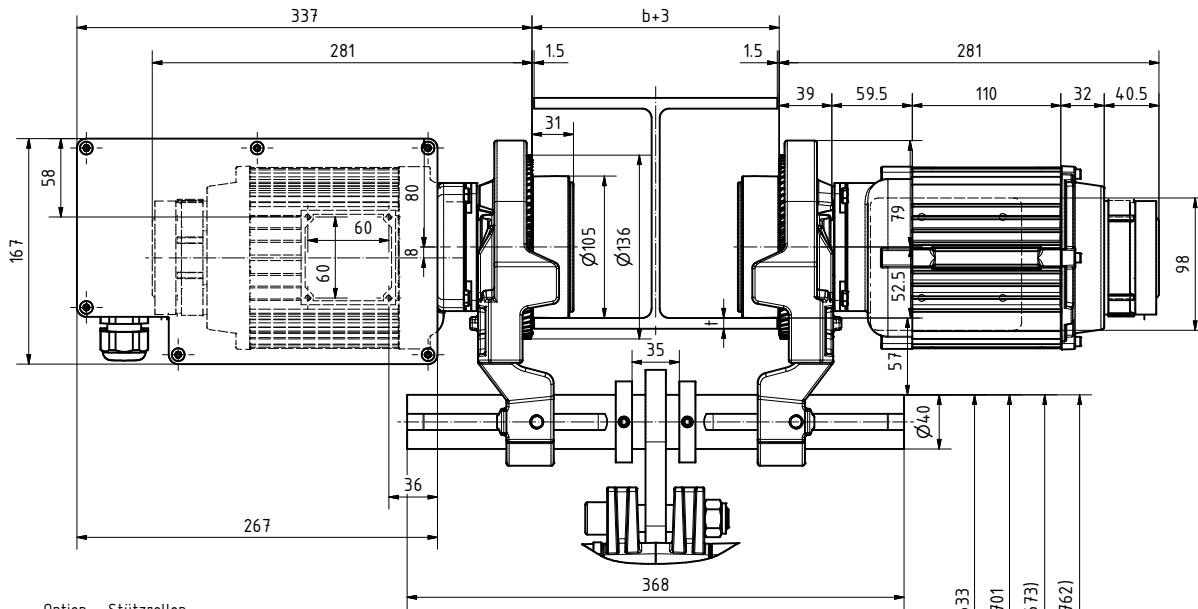
swiss lifting solutions

Massstab Echelle	Gezeichnet Besichtigt Bearbeitet Modifié par Geprüft Contrôlé Fregabe hora Autorisé nom	T.Keller
1:2.5		

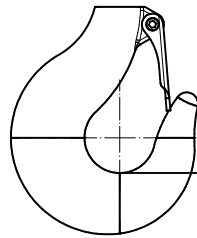
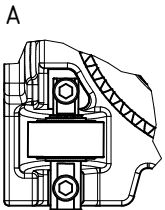
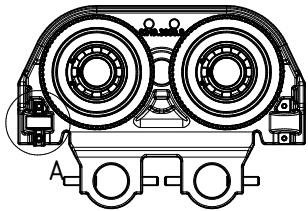
9249.9206.5

Index

-



Option - Stützrollen  
 - Carrier rollers  
 - Galet de roulement

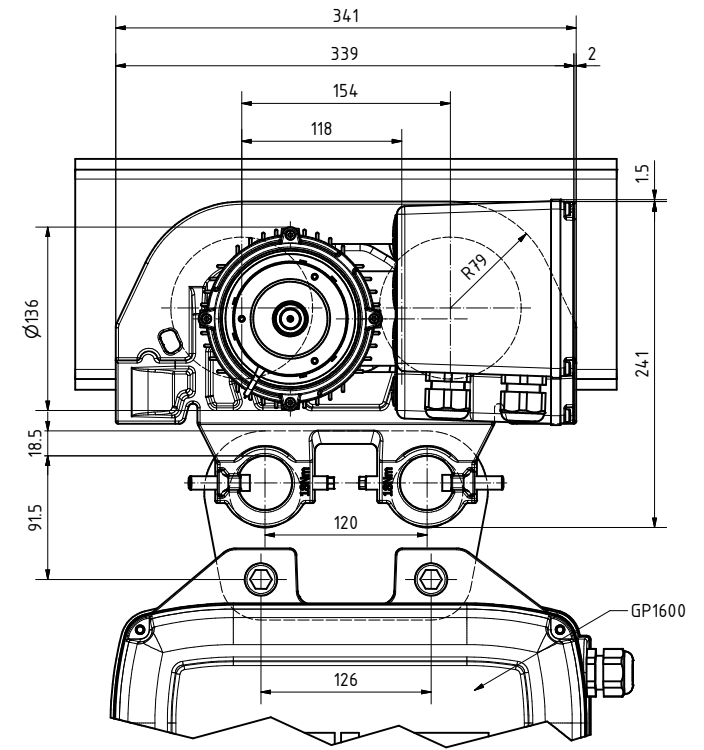


GP 1600/1 = 633  
 GP 1600/2 = 701  
 (GP 2500/1 = 673)  
 (GP 2500/2 = 762)

Optionen Fahrwerk:  
 - Laufrollen für konische Träger  
 - Laufrollen: Kunststoff, Stahl  
 - Fahrwerk mit Stützrollen für Kurven  
 - Puffer am Fahrwerk  
 - Seitenschild KTL

Options trolley:  
 - Load wheels for conical beams  
 - Load wheels: plastic, steel  
 - Trolley with carrier rollers for curves  
 - Buffer on trolley  
 - KTL side plate

Options chariot:  
 - Galets de roulement pour poutres coniques  
 - Galets de roulement: plastique, acier  
 - Chariot avec galets de support pour déplacements en courbe  
 - Butoir au chariot  
 - Flasque KTL



Optionen Antrieb:  
 - Temperaturüberwachung, Sonderspannung, Sondersteuersp.  
 - Fahrendschalter, Bremse IP65  
 - Spez. Getriebe fett, Lebensmitteltaugl. od. tieftemp.  
 - ATEX

Options drive unit:  
 - Temperature surveillance, special operating voltage, special control voltage  
 - Travel limit switch, brake IP65  
 - Special gear grease, food grade or low temperature  
 - ATEX

Version moteur:  
 - Surveillance de température, tension d'alimentation spéciale, tension de commande spéciale  
 - Interrupteur de fin de course, frein IP65  
 - Graisse d'engrenage spéciale, apte à aliments ou à basse température  
 - ATEX

Triebwerksgruppe Classification Groupe DIN EN 144.92/ISO	A3/M3	A4/M4	A5/M5	A6/M6	A6/M6	Fahrgeschw.	Fahrgeschw.	Leistung	Geeignet für Parallel Flansch-Träger For parallel flange girder only Seulement pour profilé avec ailes parallèles		Gewicht Weight Poids	-Schutzart nach DIN 40050: -Isolationsklasse: -Protection DIN 40050: -Insulation class: -Classe de protection DIN 40050: -Classe d'isolation:	IP54 F
	Zyklen /Tag Cycles /day Cycles /jour	15	30	60	120	120	Travelling speed	Travelling speed	Motor power	3x400V 50Hz	3x230V 50Hz		
ED % Duty factor % Facteur de marche %	(25)	(30)	(40)	(50)	(50)	Vitesse de translation 50Hz	Vitesse de translation 60Hz	Puissance	Tragbolzen Spindle No. Axe No.	9249.3004.3	Min. Kurvenradius Min. radius Rayon min.	1'200 mm	IP54 F
GMF5000/NF	5000	4000	3200	2500	2000	12/4	14,4/4,8	2x 0.15/0.045	2x 0.65/0.75	2x 1.0/1.2	Einstellbare Flanschbreite b Adjustable flange width b Largeur d'aile b	91-300	IP54 F
-	-	-	-	-	-	-	-	-	-	-			
GMF5000/SF	5000	4000	3200	2500	2000	24/6	28,8/7,2	2x 0.3/0.075	2x 1.0/0.9	2x 1.8/1.6	Max. Flanschdicke t Flange thickness max. t Epaisseur d'aile max. t	t = 35 mm	IP54 F
-	-	-	-	-	-	-	-	-	-	-	GMF 5000	1:2.8	IP54 F

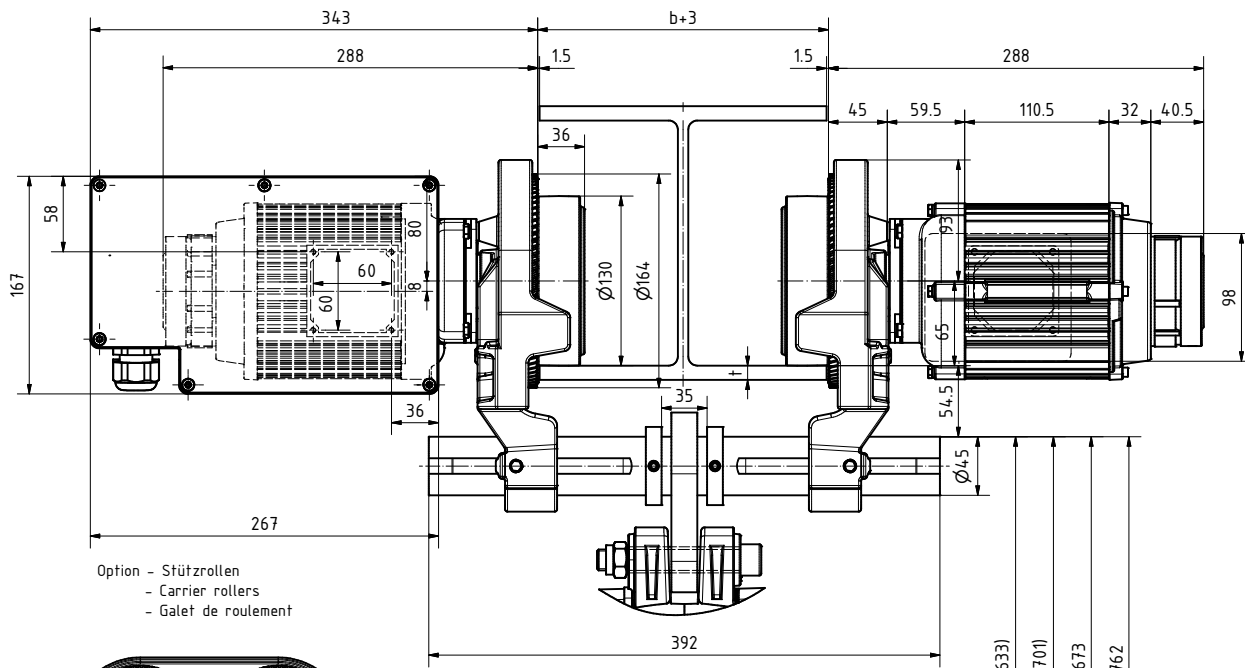


swiss lifting solutions

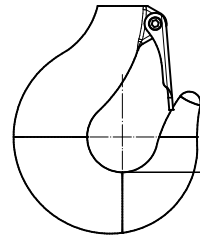
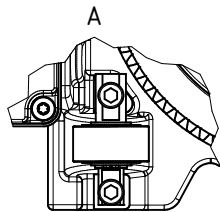
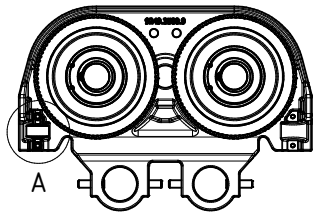
Massstab Echelle	Gezeichnet Besenbet Modifié par Gepüft Contrôlé Fregabe hora Autorisé nom	T.Keller
1:2.8		

9249.9207.5

Index  
-



Option - Stützrollen  
- Carrier rollers  
- Galet de roulement



(GP 1600/1 = 633)  
(GP 1600/2 = 701)  
GP 2500/1 = 673  
GP 2500/2 = 762

Optionen Fahrwerk:  
-Laufrollen für konische Träger  
-Laufrollen: Kunststoff, Stahl  
-Fahrwerk mit Stützrollen für Kurven  
-Puffer am Fahrwerk  
-Seitenschild KTL

Options trolley:  
- Load wheels for conical beams  
- Load wheels: plastic, steel  
- Trolley with carrier rollers for curves  
- Buffer on trolley  
- KTL side plate

Options chariot:  
- Galets de roulement pour poutres coniques  
- Galets de roulement: plastique, acier  
- Chariot avec galets de support pour déplacements en courbe  
- Butoir au chariot  
- Flasque KTL

Optionen Antrieb:  
-Temperaturüberwachung, Sonderspannung, Sondersteuersp.  
-Fahrendschalter, Bremse IP65  
-Spez. Getriebe fett, Lebensmitteltaugl. od. tieftemp.  
-ATEX

Options drive unit:  
- Temperature surveillance, special operating voltage, special control voltage  
- Travel limit switch, brake IP65  
- Special gear grease, food grade or low temperature  
- ATEX

Version moteur:  
- Surveillance de température, tension d'alimentation spéciale, tension de commande spéciale  
- Interrupteur de fin de course, frein IP65  
- Graisse d'engrenage spéciale, apte à aliments ou à basse température  
- ATEX

GP2500

Triebwerksgruppe Classification Groupe DIN EN 144.92/ISO	A3/M3	A4/M4	A5/M5	A6/M6	A6/M6	Fahrgeschw.	Fahrgeschw.	Leistung	Geeignet für Parallel Flansch-Träger For parallel flange girder only Seulement pour profilé avec ailes parallèles		Gewicht Weight Poids	Schutzart nach DIN 40050: -Isolationsklasse: IP54 F			
	15	30	60	120	120	Travelling speed	Travelling speed	Motor power	3x400V 50Hz	3x230V 50Hz	78 kg		-Protection DIN 40050: -Insulation class: IP54 F		
ED % Duty factor % Facteur de marche %	(25)	(30)	(40)	(50)	(50)	Vitesse de translation 50Hz	Vitesse de translation 60Hz	Puissance	Tragbolzen Spindle No. Axe No.	9249.3504.3	Min. Kurvenradius Min. radius Rayon min.	1'200 mm	-Classe de protection DIN 40050: -Classe d'isolation: IP54 F		
GMF6300/NF	6300	5000	4000	3200	2500	12/4	14.4/4.8	2x 0.15/0.045	2x 0.65/0.75	2x 1.0/1.2	91-300				
GMF6300/SF	6300	5000	4000	3200	2500	24/6	28.8/7.2	2x 0.3/0.075	2x 1.0/0.9	2x 1.8/1.6	t = 36 mm				
Einstellbare Flanschbreite b Adjustable flange width b Largeur d'aile b												[mm] [mm] [mm]	91-300		
Max. Flanschdicke t Flange thickness max. t Epaisseur d'aile max. t													t = 36 mm		

GMF 6300



swiss lifting solutions

Massstab Echelle	Gezeichnet Beschriftet Modifié par Gepüft Contrôlé Fregate hora Autorisé nom	T.Keller
1:2.9		
9249.9208.5		Index -