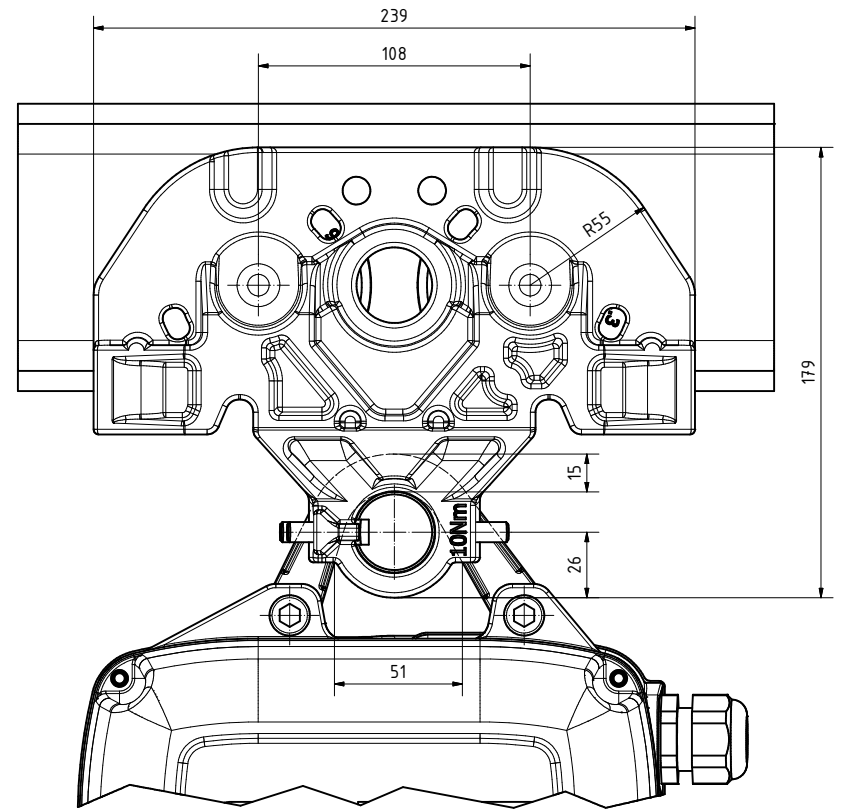
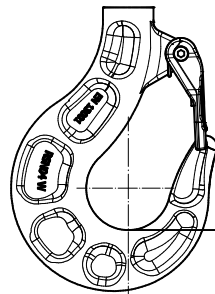
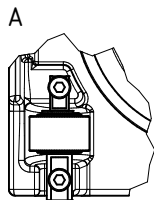
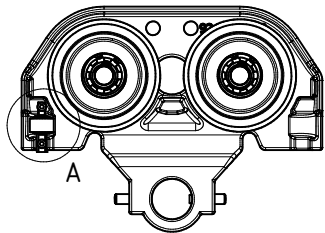


GP 500/2 = 4.53  
 GP 500/1 = 4.14  
 GP 250/2 = 4.32  
 GP 250/1 = 4.06  
 GPM 250/1 = 3.30

Option - Stützrollen  
 - Carrier rollers  
 - Galet de roulement



Optionen Fahrwerk:

- Laufrollen für konische Träger
- Laufrollen: Kunststoff, Stahl
- Fahrwerk mit Stützrollen für Kurven
- Puffer am Fahrwerk
- Tragbolzen rostbeständig, Seitenschild KTL
- Feststellbremse

Options trolley:

- Load wheels for conical beams
- Load wheels: plastic, steel
- Trolley with carrier rollers for curves
- Buffer on trolley
- Corrosion resistant support bolts, KTL side plate
- Parking brake

Options chariot:

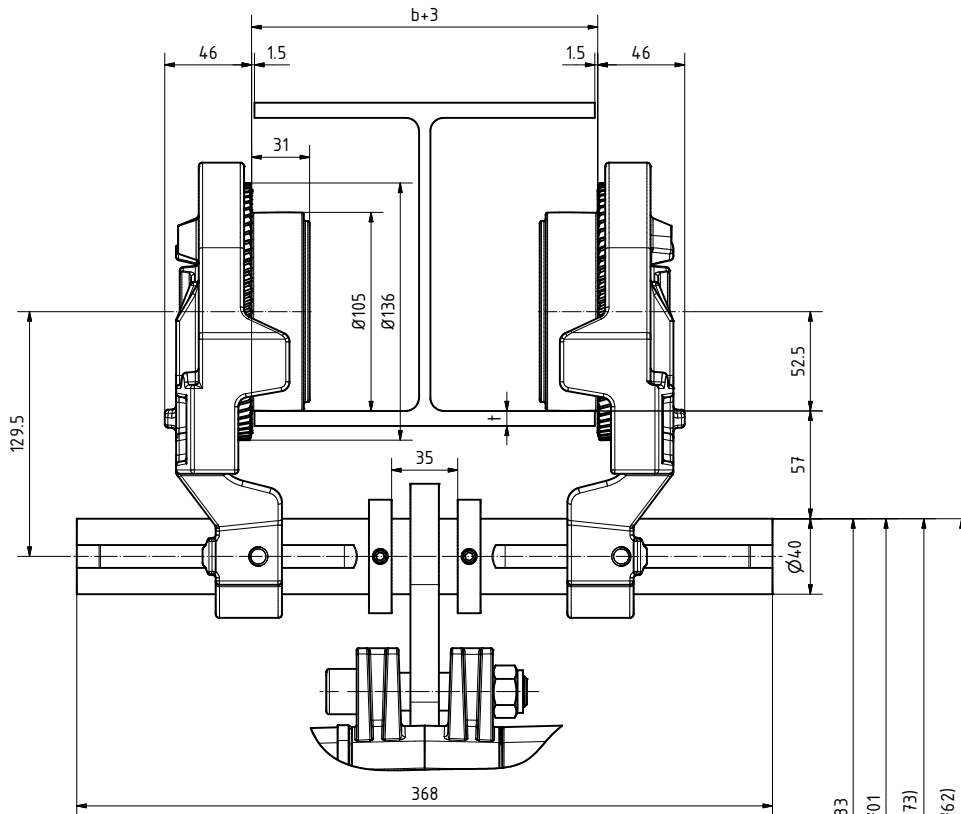
- Galets de roulement pour poutres coniques
- Galets de roulement: plastique, acier
- Chariot avec galets de support pour déplacements en courbe
- Butoir au chariot
- Axes inoxydables, flasque KTL
- Frein de stationnement

Triebwerksgruppe Classification Groupe DIN EN 144.92/ISO	A3/M3	A4/M4	A5/M5	A6/M6	A6/M6	Tragbolzen Nr. Spindle No. Axe No.	9247.3034.3	9247.3004.3	Min. Kurvenradius (mit Stützrollen) Min. radius Rayon min.	1'200 mm	Geeignet für Parallel Flansch-Träger For parallel flange girder only Seulement pour profilé avec ailes parallèles	Massstab Echelle 1:1.5	Gezeichnet Besitz Bearbeitet Modifié par Geprüft Contrôlé Frigé par Autorisé norm	T.Keller	Index -
	[kg]	[kg]	[kg]	[kg]	[kg]	Einstellbare Flanschbreite b [mm] Adjustable flange width b [mm] Largeur d'aile b [mm]	70-140	70-240	Gewicht Weight Poids	10 kg	GHF / GHFR 1250 Massbild				
GHF 1250	1250	1000	800	630	500	Max. Flanschdicke t Flange thickness max. t Epaisseur d'aile max. t	t= 26mm	t= 26mm							
GHFR 1250	630	500	400	320	250										

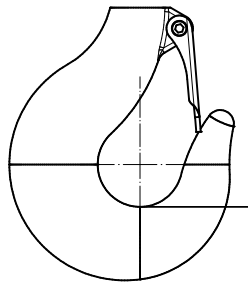
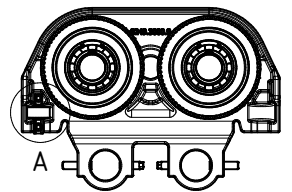


9249.9200.5

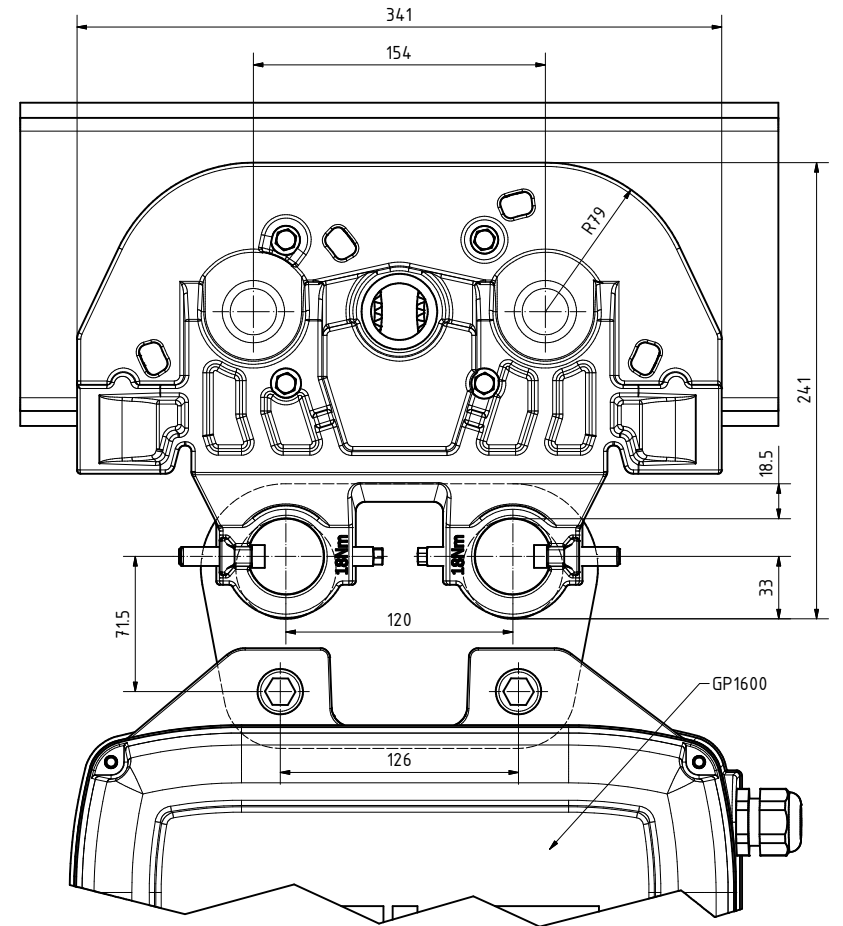




Option - Stützrollen  
 - Carrier rollers  
 - Galet de roulement



GP 1600/1 = 633  
 GP 1600/2 = 701  
 (GP 2500/1 = 673)  
 (GP 2500/2 = 762)



Optionen Fahrwerk:


- Laufrollen für konische Träger
- Laufrollen: Kunststoff, Stahl
- Fahrwerk mit Stützrollen für Kurven
- Puffer am Fahrwerk
- Seitenschild KTL

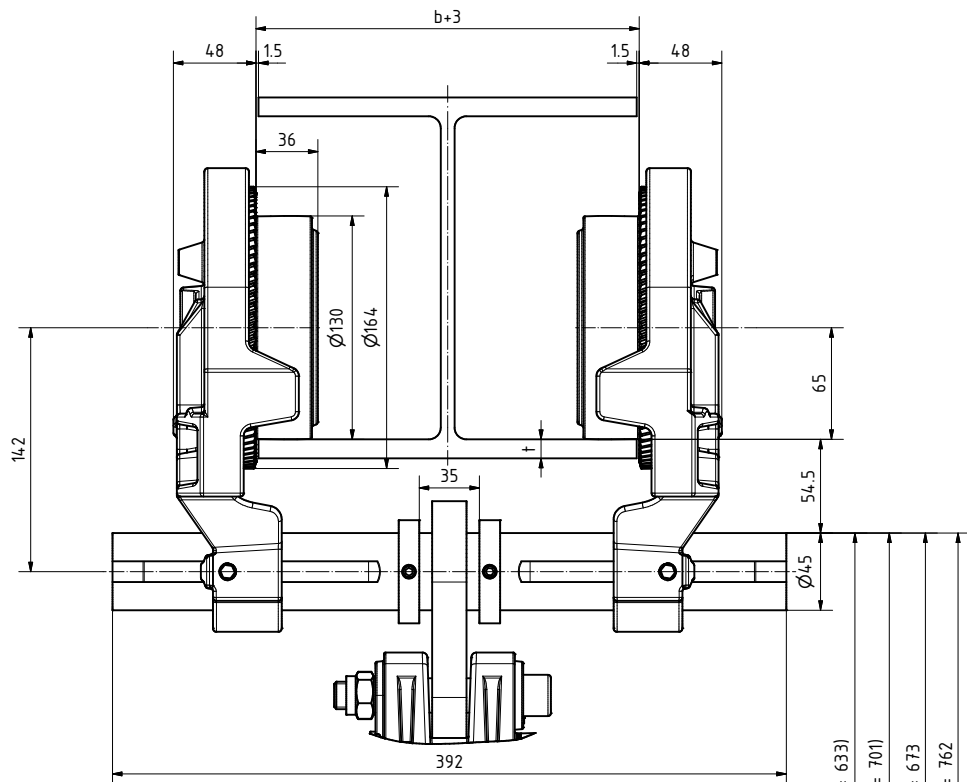
Options trolley:

- Load wheels for conical beams
- Load wheels: plastic, steel
- Trolley with carrier rollers for curves
- Buffer on trolley
- KTL side plate

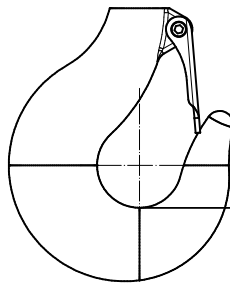
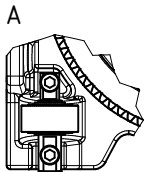
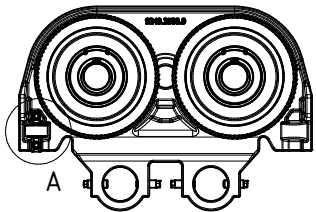
Options chariot:

- Galets de roulement pour poutres coniques
- Galets de roulement: plastique, acier
- Chariot avec galets de support pour déplacements en courbe
- Butoir au chariot
- Flasque KTL

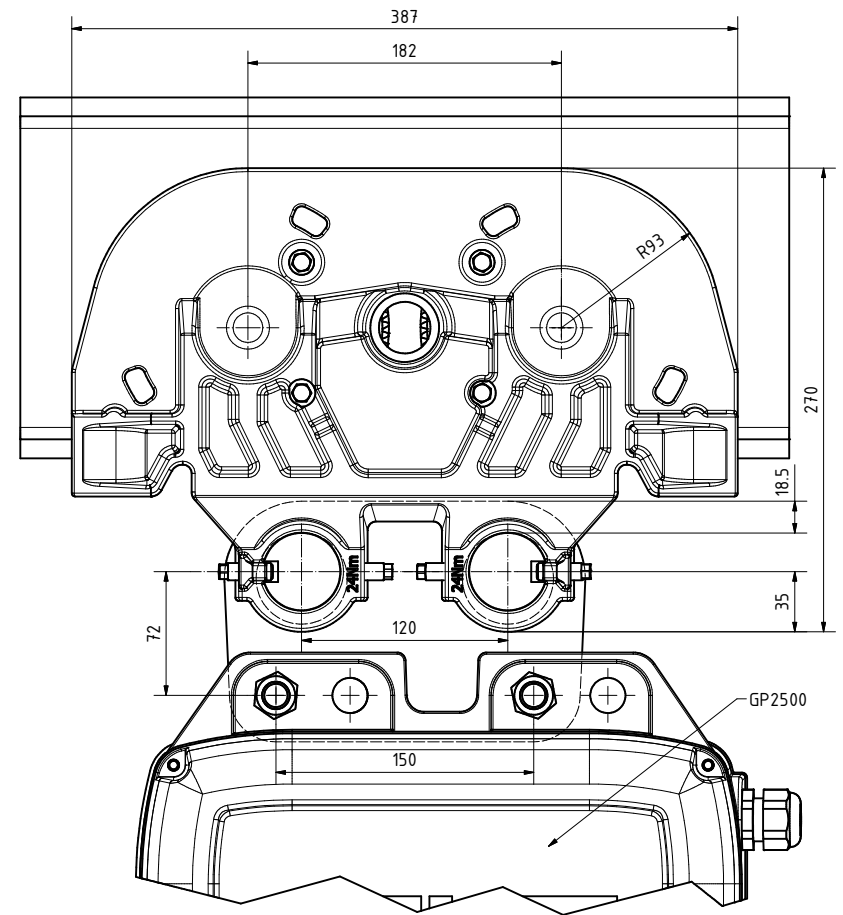
Triebwerksgruppe Classification Groupe DIN EN 14492/ISO	A3/M3	A4/M4	A5/M5	A6/M6	A6/M6	Tragbolzen Nr. Spindle No. Axe No.	9249.3004.3	Min. Kurvenradius (mit Stützrollen) Min. radius Rayon min.	1'200 mm	Geeignet für Parallel Flansch-Träger For parallel flange girder only Seulement pour profilé avec ailes parallèles	
	[kg]	[kg]	[kg]	[kg]	[kg]	Einstellbare Flanschbreite b [mm] Adjustable flange width b [mm] Largeur d'aile b [mm]	91-300	Gewicht Weight Poids	32 kg	Massstab Echelle 1:2 Gezeichnet Besichtigt Modifié par Geprüft Contrôlé Fregabe hora Autorisé nom T.Keller	
GHF 5000	5000	4000	3200	2500	2000	Max. Flanschdicke t Flange thickness max. t Epaisseur d'aile max. t	35mm			<b>GHF 5000</b> Massbild  swiss lifting solutions	9249.9202.5 Index -



Option - Stützrollen  
 - Carrier rollers  
 - Galet de roulement



(GP 1600/1 = 633)  
 (GP 1600/2 = 701)  
 GP 2500/1 = 673  
 GP 2500/2 = 762



Optionen Fahrwerk:


- Laufrollen für konische Träger
- Laufrollen: Stahl
- Fahrwerk mit Stützrollen für Kurven
- Puffer am Fahrwerk
- Seitenschild KTL

Options trolley:

- Load wheels for conical beams
- Load wheels: steel
- Trolley with carrier rollers for curves
- Buffer on trolley
- KTL side plate

Options chariot:

- Galets de roulement pour poutres coniques
- Galets de roulement: acier
- Chariot avec galets de support pour déplacements en courbe
- Butoir au chariot
- Flasque KTL

Triebwerksgruppe Classification Groupe DIN EN 14492/ISO	A3/M3	A4/M4	A5/M5	A6/M6	A6/M6	Tragbolzen Nr. Spindle No. Axe No.	9249.3504.3	Min. Kurvenradius (mit Stützrollen) Min. radius Rayon min.	1'200 mm	Geeignet für Parallel Flansch-Träger For parallel flange girder only Seulement pour profilé avec ailes parallèles
	[kg]	[kg]	[kg]	[kg]	[kg]	Einstellbare Flanschbreite b [mm] Adjustable flange width b [mm] Largeur d'aile b [mm]	91-300	Gewicht Weight Poids	47 kg	GHF 6300 Massbild
GHF 6300	6300	5000	4000	3200	2500	Max. Flanschdicke t Flange thickness max. t Epaisseur d'aile max. t	35			 swiss lifting solutions
-	-	-	-	-	-					Massstab Echelle 1:2.2 Gezeichnet Besichtigt Bearbeitet Modifié par Geprüft Contrôlé Fregabe hora Autorisé nom T.Keller Index -